



CHIHIRO YOKOCHI  
Anatomy Art

ようこそ未知の世界へ

生命の神秘に出逢う瞬間<sup>とき</sup>

私達にもっとも身近な小宇宙の体験

開催日

月2回

開催日はホームページで公開中

<http://www.kdu.ac.jp/museum>



ところ：神奈川歯科大学資料館

講師・ガイド

高橋 常男 (神奈川歯科大学前解剖学教授)

お申込み・お問合せ

神奈川歯科大学資料館

〒238-8580 神奈川県横須賀市稲岡町 82



046-822-9351



shiryoukan@kdu.ac.jp



本学は、1910年（明治43年）東京神田猿楽町を建学の地とする東京女子歯科医学講習所に始まり、その建学の精神を今日まで継承している100年以上の歴史を有した歯科医学教育機関です。この館は、多くの方々に本学の歴史を知って頂くとともに、教職員学生一同が、先人の志を師として本学を更に発展させるよう努力を続け、次の世代から畏敬の念をもって語られる歴史を築いていく礎となる事を目的に開設しました。館は、歴史資料室と標本室から構成されております。100年の刻（とき）の重さと生命の神秘を通して深い感動を受けることによって、明日への生きる意欲・活力を起こさせる場となる事を願っております。

神奈川歯科大学 館長 鹿島 勇

## 開館より1万人以上の医療従事者が感銘を受けた 歴史資料と生命の神秘!!

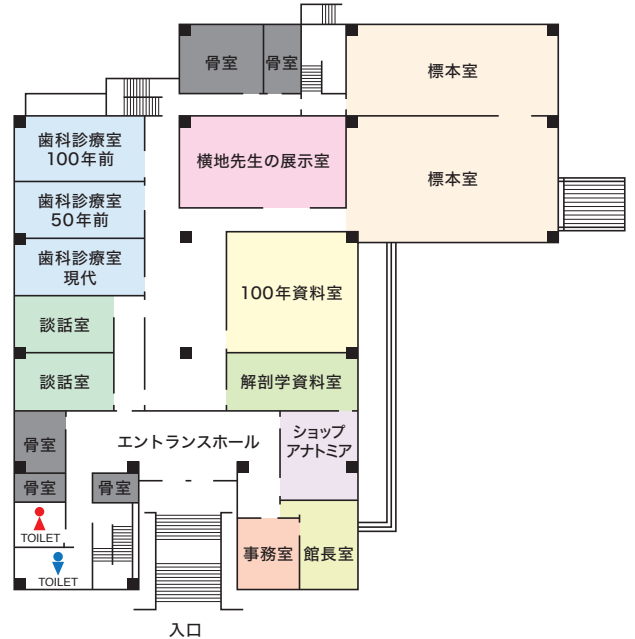
### <プログラム>

1. 解剖学のガイダンス…………… 30分
2. 資料館・標本室の見学… 45分
3. 質疑応答～アンケート記入…15分  
アトミーアートの紹介

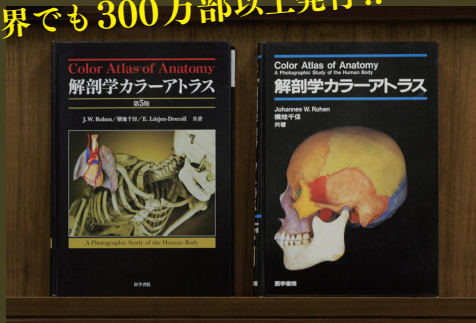
たかはし つねお

講師 **高橋 常男**

標本館内にひとたび足を踏み入れると、異次元の空間を感じるでしょう。「生」と「死」の境界を目の当たりにして、「いのちの重さ」をあらためて感じる瞬間です。生命の神秘を通して、「いのちの尊厳」を学び、さらに健康意識の更なる向上に繋がっていただける事を願っております。



**国内で10万部!**  
**世界でも300万部以上発行!!**



### 特別監修

よこち ちひろ

横地 千仞 (神奈川歯科大学名誉教授)

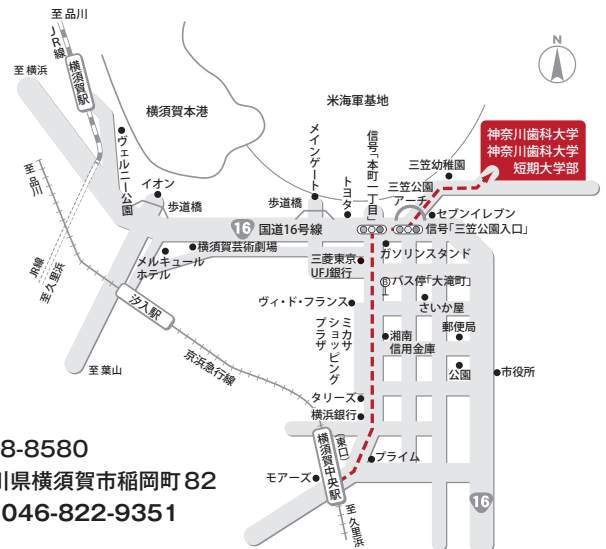
大正7年群馬県生まれ。昭和17年日本医科大学卒業後、横浜市立大学医学部助教授などを経て昭和40年神奈川歯科大学教授、昭和61年に同大学名誉教授。資料館の生みの親。退任後も精力的に活動を続け、解剖学を基礎とした「アトミーアート」を手掛ける。著書「解剖学カラーアトラス」はその道を志す者のバイブルとして、国内外で話題となっている。



### アトミーアート作品例



解剖学 (Anatomy) と芸術 (Art) を掛け合わせた、横地千仞名誉教授オリジナルの作品。生と死をユーモラスに表現した造形物や絵画が数多く展示されています。



〒238-8580  
神奈川県横浜須賀町稲岡町 82  
TEL. 046-822-9351