

歯科医院

人事ご担当者 御中

2020年9月

Chihiro Enterprise 株式会社

〒238-8580

神奈川県横須賀市稲岡町82番地

TEL 046-822-9351

FAX 046-822-9317

担当者 勝野・島村

歯科衛生士学科対象

歯科医院等の人材確保のため

歯科衛生士学生参加の就職ガイダンス

歯科衛生士学科の学内掲示板活用

ご提案書

Chihiro Enterprise 株式会社 就職ガイダンス事業部

[会社名]

**CHIIHIRO ENTERPRISE**  
チヒロ エンタープライズ株式会社

[営業品目]

1. 病院内での売店の経営
2. コンビニエンスストアの経営
3. 駐車場の経営
4. 自動販売機による物品の販売
5. 日用雑貨品、事務用品の販売
6. 郵便切手、収入印紙等の販売
7. 診療用医薬品・材料及び医療機器の販売業
8. 教育用品販売業
9. 学術図書の出版・販売及び印刷業
10. 不動産の売買・賃貸・仲介及び管理業
11. 旅行代理店業
12. 損害保険代理店業及び生命保険募集業
13. 飲食店業
14. 冠婚葬祭の企画・運営・仲介業
15. 医療機関の開設・経営コンサルタント業
16. 老人・在宅介護施設の運営管理業
17. 歯科技工業
18. 医師、歯科医師及び医療従事者の紹介・斡旋業
19. 一般労働者派遣業
20. 医療事務、受付事務等の代行業務
21. 建物・設備・庭園等の保守管理・営繕業務・福利厚生施設の管理・運営業務並びに警備業務
22. 総合リース・レンタル業
23. カルチャースクール・各種イベントの企画・運営
24. 資料館及びアートギャラリーの管理運営業務
25. オフィスビル・商業施設・学校等の不動産及び設備に関する運営業務の受託
26. 講演会の企画、制作及び運営の業務
27. 音楽、演劇、スポーツに関する催事及び商品、美術品等の展示の企画、制作、実施、代行及び販売
28. 衣料品の企画、製造及び販売
29. かばん・サイフ等の皮革製品、日用品雑貨品の企画、製造及び販売
30. 介護保険法に基づく次の事業
  - (1) 指定居宅介護支援事業 (2) 訪問介護事業 (3) 訪問看護事業
  - (4) 入浴介護事業 (5) 福祉用具貸与事業

神奈川歯科大学資料館の運営  
アナトミートの運営  
解剖学医 横地千仞先生の絵画

取締役 長坂 利広  
〒238-8580 神奈川県横浜須賀野市稲岡町82番地  
TEL. 046-822-9351



## 神奈川歯科大学資料館

開館より1万人以上の医療従事者が感銘を受けた  
歴史資料と生命の神秘!!

資料館見学及び人体解剖見学実習につきましては、原則として医療従事者及び、医療を志す方を対象としていますが、月に2回一般公開も行っております。開催日やお申し込みについてはホームページをご覧ください。

※各回共に先着順にて定員15名様までとさせていただきます。定員に達した場合はお申込みをお断りさせて頂く旨何卒ご了承ください。



▲人体解剖に関する資料や解剖台、「アナトミーアート」も紹介。



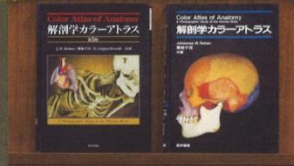
標本室入口の献体諸霊位



本学は、1910年(明治43年)東京神田猿樂町を建学の地とする東京女子歯科医学講習所に始まり、その建学の精神を今日まで継承している100年以上の歴史を有した歯科医学教育機関です。この館は、多くの方々に本学の歴史を知って頂くとともに、教職員学生一同が、先人の志を師として本学を更に発展させるよう努力を続け、次の世代から畏敬の念をもって語られる歴史を築いていく礎となる事を目的に開設しました。館は、歴史資料室と標本室から構成されております。100年の刻(とき)の重さと生命の神秘を通して深い感動を受けることによって、明日への生きる意欲・活力を起こさせる場となる事を願っております。

神奈川歯科大学 館長 鹿島 勇

国内で10万部!  
世界でも300万部以上発行!!



よこち ちひろ  
監修 横地 千仞 (神奈川歯科大学名誉教授)

大正7年群馬県生まれ。昭和17年日本医科大学卒業後、横浜市立大学医学部助教などを経て昭和40年神奈川歯科大学教授、昭和61年に同大学名誉教授。資料館の生みの親。退任後も精力的に活動を続け、解剖学を基礎とした「アナトミーアート」を手掛ける。著書「解剖学カラーアトラス」はその道を志す者のバイブルとして、国内外で話題となっている。



### アナトミーアート作品例

解剖学 (Anatomy) と芸術 (Art) を掛け合わせた、横地千仞名誉教授オリジナルの作品。生と死をユーモラスに表現した造形物や絵画が数多く展示されています。

〒238-8580  
神奈川県横浜須賀野市稲岡町82  
TEL. 046-822-9351

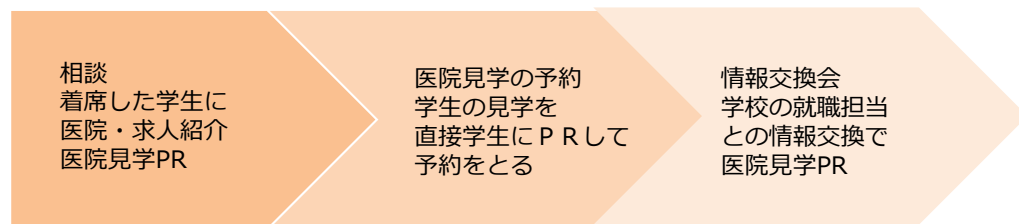
対面式ガイダンス

相談会

- ・学校の就職指導行事として実施する就職ガイダンス
- ・歯科医院は「学生と対面して話せる機会」就職学生は、「医院の特色を直接確認することで応募行動を後押し」することに適したイベントです。
- ・ブース参加学生全員に院長や歯科衛生士により、自院の「医療理念」を伝えることは、就職のミスマッチ防止にも繋がります。
- ・一日でたくさんの学生と直接話せることも最大の魅力です。

情報交換会

終了後、求人活動の指針となる情報交換を教員の方々といたします



スケジュールの一例

時間	内容
10分	イベント趣旨説明・スケジュール確認
5分	出展医院紹介
20分	1回目 医院ガイダンス
5分	学生の移動
20分	2回目 医院ガイダンス
5分	学生の移動
20分	3回目 医院ガイダンス
20分	情報交換会

**開催校・時期** | 神奈川歯科大学短期大学部歯科衛生学科  
東京歯科衛生専門学校（北区滝野川）

2020年11月12日（木）  
2020年12月 2日（水）

**ブース参加料金** | 1ブース 100,000円（税別）



## 企画趣旨

学内の求人掲示板を活用して、歯科医院様が医院PRができる企画です。  
歯科衛生士採用マーケットは過熱し、本学でも1000を超える求人票をいただきます。学生に膨大な数の情報が届いているか疑問です。  
そこで、歯科医院様が求人掲示板を利用して求人票では伝えることができない、医院の雰囲気や診療への思い、勤務するスタッフの働き方などを伝えることができれば、医院の見学希望者につながると確信いたします。  
掲示できる期間は1か月、月内での更新も可能です。ご希望する場合はご相談ください。

## 内容

歯科衛生士学科の求人票掲示板、学内掲示スペースを、歯科医院様に1枠（ヨコ51.5cm×タテ73cm）ご提供させていただき、自由に医院PRが頂けます。

- ・実施期間 令和2年9月1日～令和3年3月31日
- ・掲示枠数 20枠（1か月毎に募集します）
- ・掲示物 自由に枠内をお使いください。 掲示物作成は原則として歯科医院様の作成をお願い致しますが、ご希望がございましたら、掲示物データをいただき、弊社でプリントアウトして掲示致します。（弊社作成は、月内1回まで）
- ・掲示期間 1か月毎に掲示物の入れ替えをいたします
- ・料金 1枠 20,000円（1か月掲示）

## 掲示イメージ&掲示スペース

KDU神奈川歯科大学短期大学部歯科衛生学科

TDH東京歯科衛生専門学校（滝野川）



掲示枠



スペース



掲示イメージ



TDH校舎



ホール



掲示スペース

弊社では、就職ガイダンスの業務経験を持つスタッフが企画運営の中心となり、歯科医院、病院様のお役に立って参りたいと考えております。

ご多忙中恐縮ですが下記のアンケートにご協力をお願い致します。あてはまるものにをつけてください。

1.就職ガイダンス企画 に関心はございますか？

大変関心がある 関心がある 必要がない その他「 \_\_\_\_\_ 」

2.学内掲示板企画 に関心はございますか？

大変関心がある 関心がある 必要がない その他「 \_\_\_\_\_ 」

3.両校歯科衛生学科への求人に関してご要望はございますか？ (弊社に対する要望企画でも構いません)

4. 就職ガイダンス企画 学内掲示板企画 について？

ぜひ参加したい 検討したい 詳しい説明が聞きたい 必要ない

以上、誠にありがとうございました。最後に下記項目をご記入の上 FAX **046-822-9317** にてご返信ください。

歯科医院・企業名	ご記入日	月	日	
ご担当者氏名	所属・役職 等			メール
Tel	FAX			アドレス